

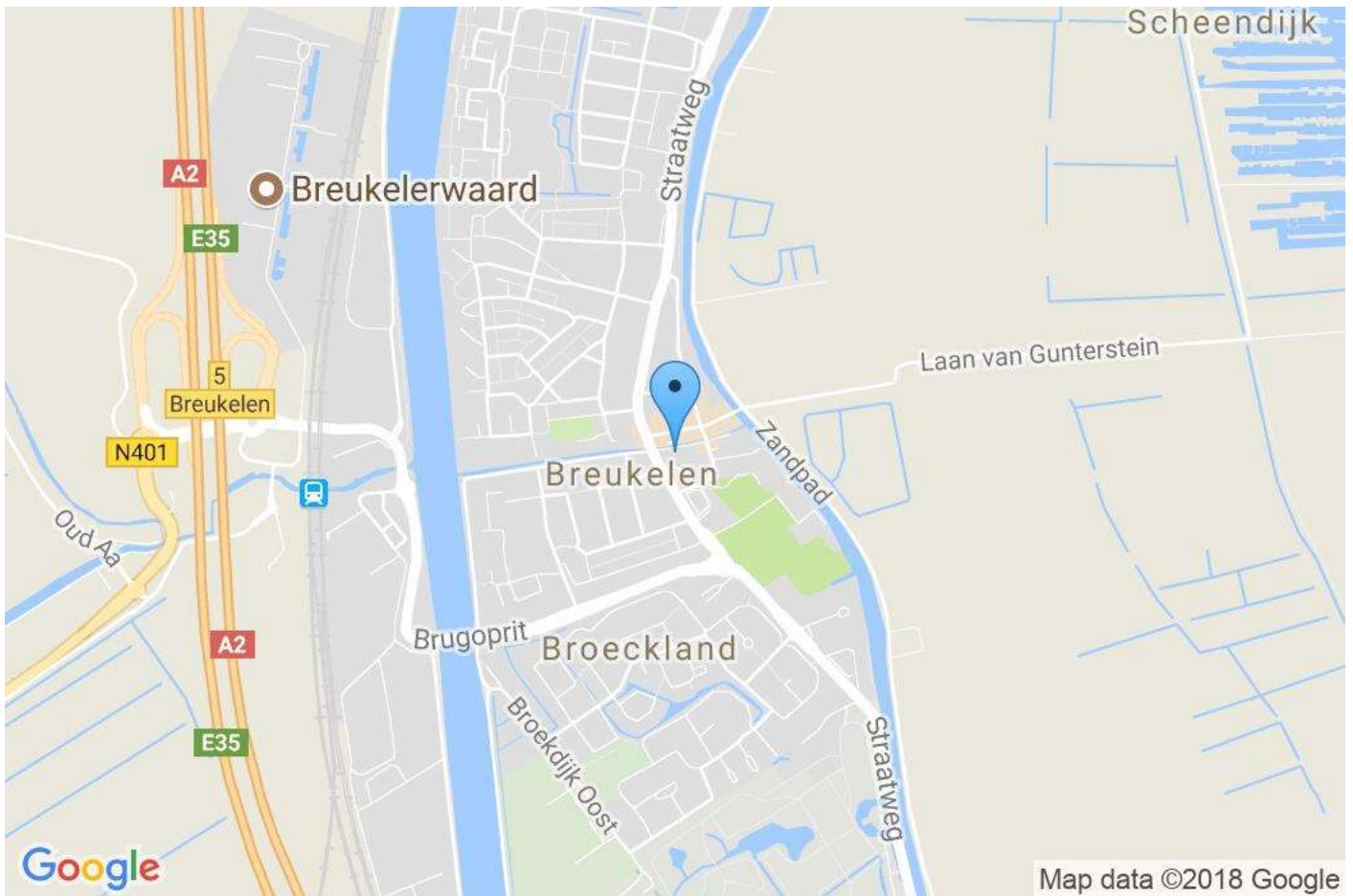


# Breukelen Molenwerf 15

€ 1.675,- p.m.

Koop Lenstra Breukelen, Kerkbrink 27, Tel. 0346-262552

**SAMEN DEUREN OPENEN**  
KOOPLENSTRA.NL



Objectgegevens	
Type	Appartement
Bouwjaar	2000
Inhoud	377 m <sup>3</sup>
Woonoppervlakte	108 m <sup>2</sup>
Externe bergruimte	Inpandig
Aantal kamer(s)	4
Slaapkamers	3
Garage	Inpandig, Parkeerplaats
Eigendom	Volle eigendom
Energielabel	B

Tuingegevens	
Tuin	Zonneterras
Voorzieningen	
Isolatie	Volledig geïsoleerd
Glasvezel/Kabel	Ja
Verwarming	C.V.-Ketel

Luxe maisonnette met drie ruime slaapkamers, twee badkamers, heerlijk ruim zonneterras op het zuiden en inpandige garage/berging midden in het centrum van Breukelen.

In het appartementencomplex bevinden zich twintig luxe appartementen verdeeld over drie woonlagen. Het appartementencomplex beschikt over een lift, videofoon-installatie, individuele c.v.-ketels en volledige isolatie. De centrumlocatie, de fraaie architectuur, het wooncomfort en de inpandige garage maken dit tot een zeer prettige woonlocatie!

### *Indeling:*

Entree, hal voorzien van een houten vloer, meterkast, berging met c.v.-opstelling en wasmachineaansluiting, ruime slaapkamer gelegen aan de galerijzijde voorzien van laminaatvloer en kleding ophangrail.

Badkamer met zwevend toilet, vaste wastafel en inloopdouche. Ruime woonkamer voorzien van een houten vloer, glad gestucte wanden, openslaande deuren naar balkon (zuid) met elektrische zonwering. Woonkamer heeft een open keuken uitgerust met een koelkast met vriesvak, inductie kookplaat met RVS afzuigkap, Quooker, combi magnetron en vaatwasser.

### *Eerste verdieping:*

Overloop, tweede badkamer voorzien van toilet, douche met douche cabine en wastafel. Twee ruime slaapkamers met hoge nok en voorzien van dakvenster en veel bergruimte achter de knieschotten en kleding ophangrails. De gehele eerste verdieping heeft een laminaat vloer.

### *Inpandige parkeerplaats en berging:*

Onder het complex op de begane grond bevindt zich een inpandige parkeerplaats met op afstand bedienbare garagedeur en een ruime (fietsen)berging (circa 2.50 x 2.50 m) met eigen stroom.

### *Algemeen:*

- De huurprijs is exclusief gas, water, elektra en gemeentelijke gebruikslasten;
- De waarborgsom bedraagt tweemaal de maandhuur;
- De minimale huurperiode is 1 jaar;
- Het object wordt gestoffeerd aangeboden;
- Verhuurder behoudt zich het recht voor € 200,- schoonmaakkosten bij huurder in rekening te brengen indien appartement na beëindiging van de huurperiode niet schoon wordt opgeleverd;
- Aanvaarding per direct.

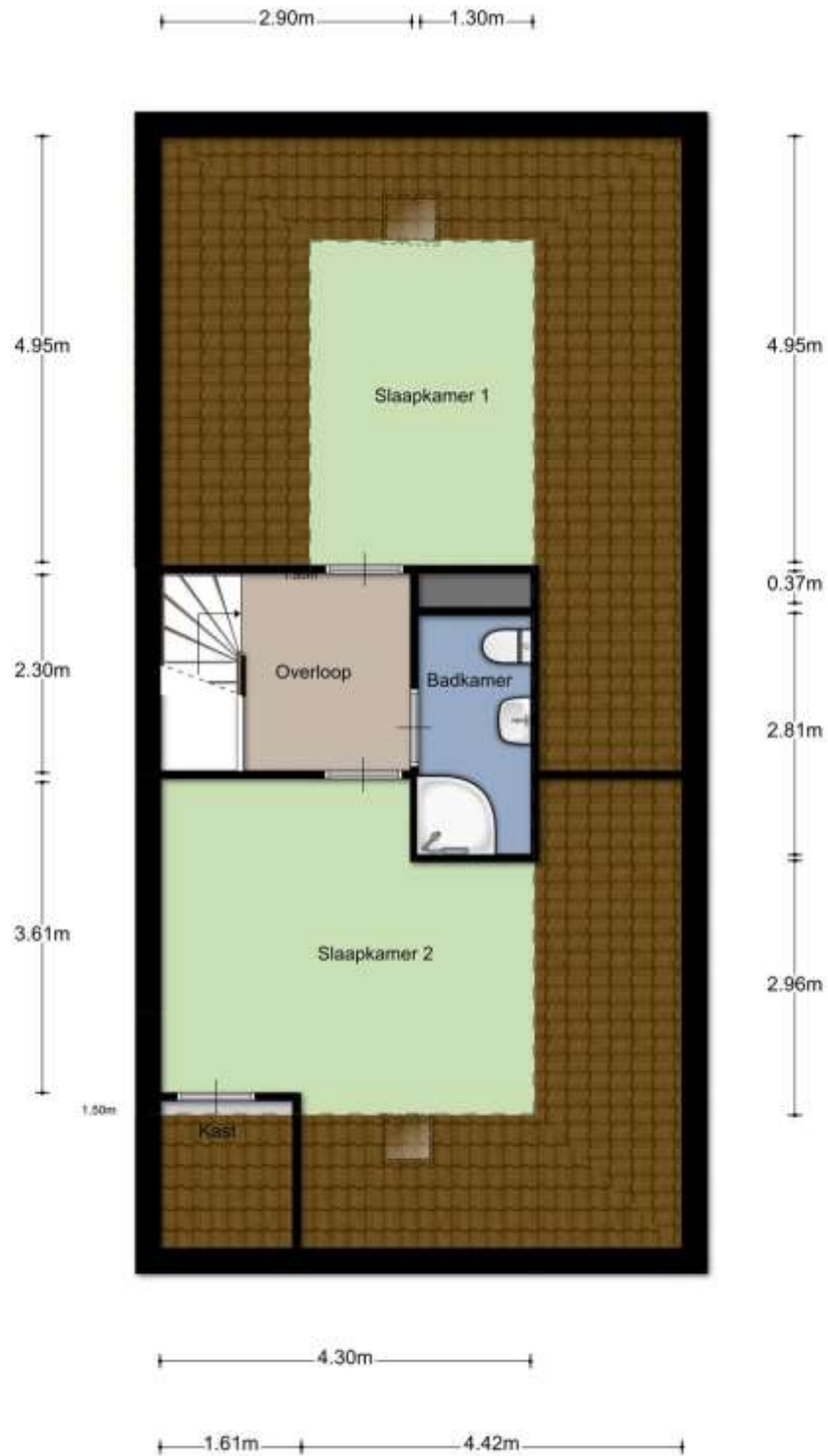








Aan de plattegronden kunnen geen rechten worden ontleend  
©Zibber www.zibber.nl



Aan de plattegronden kunnen geen rechten worden ontleend  
©Zibber [www.zibber.nl](http://www.zibber.nl)





<p>Deze kaart is noordgericht.</p> <p>12345 Perceelnummer</p> <p>25 Huisnummer</p> <p>— Vaastgestelde kadastrale grens</p> <p>— Voortopige kadastrale grens</p> <p>— Administratieve kadastrale grens</p> <p>— Bebouwing</p> <p>— Overige topografie</p> <p>Voor een actueel uittreksel, Apeldoorn, 13 maart 2018. De bewaarder van het kadaster en de openbare registers</p>	<p>Schaal 1:500</p> <p>Kadastrale gemeente BREUKELEN-NIJENRODE</p> <p>Sectie B</p> <p>Perceel 4670</p> <p>Aan dit uittreksel kunnen geen betrouwbare maten worden ontleend. De Dienst voor het kadaster en de openbare registers behoudt zich de intellectuele eigendomsrechten voor, waaronder het auteursrecht en het databankenrecht.</p>
---	--